



Архитектурный проект  
индивидуального жилого дома  
ДК-3 143,0 м<sup>2</sup>

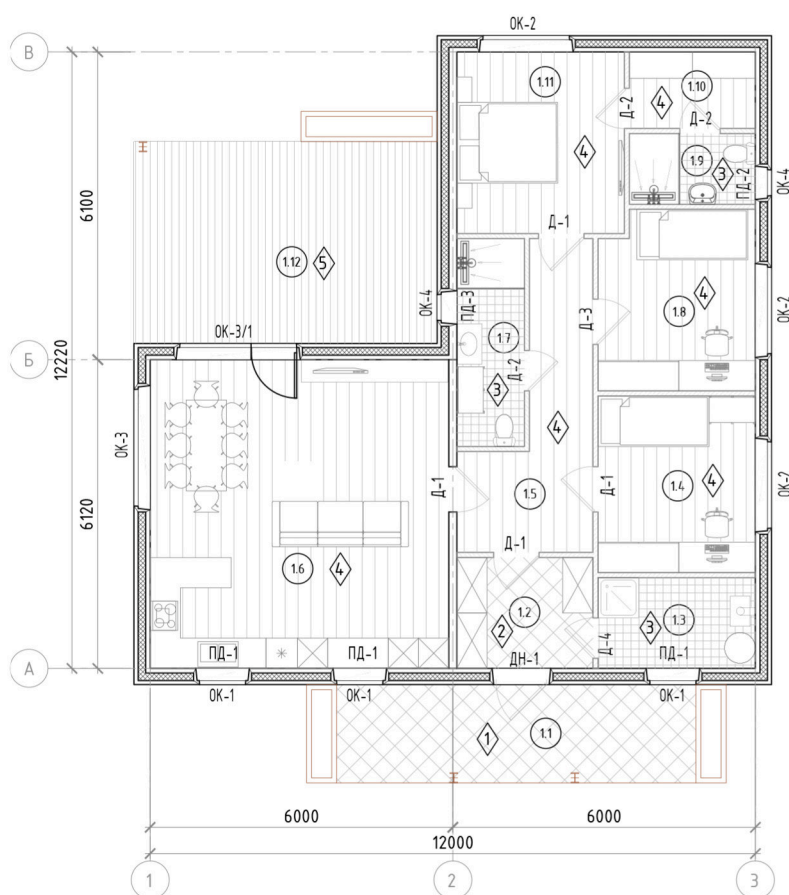
- Дома из 3-слойного железобетона (утеплитель – минеральная плита 15 см).
- Срок строительства дома – 90 календарных дней (в базовой комплектации).
- Строим круглогодично (работы ведутся до -15°C).

### Экспликация помещений


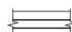

Номер помещения	Наименование	Площадь, м <sup>2</sup>
1.1	Крыльцо	14,0
1.2	Тамбур	5,9
1.3	Техническое помещение	5,6
1.4	Спальня	10,9
1.5	Коридор	10,7
1.6	Кухня-гостиная	36,2
1.7	Санузел	5,5
1.8	Спальня	10,9
1.9	Санузел	3,5
1.10	Гардеробная	3,8
1.11	Спальня	12,0
1.12	Терраса	24,0
Итого без крыльца и террасы:		105,0
Всего:		143,0

#### Условные обозначения:

- 1.1 - маркировка помещений по экспликации;
- 4 - тип пола, согласно экспликации полов;
- ОК-1 - маркировка оконных блоков, согласно спецификации элементов заполнения проемов;
- ПД-1 - маркировка подоконных досок;
- Д-1 - маркировка дверных блоков;



#### Условные обозначения

-  Наружная стеновая панель
-  Внутренняя несущая стеновая панель, толщиной 160мм
-  Перегородки из газобетонных блоков, толщиной 100мм
- 1.1 - маркировка помещений по экспликации;